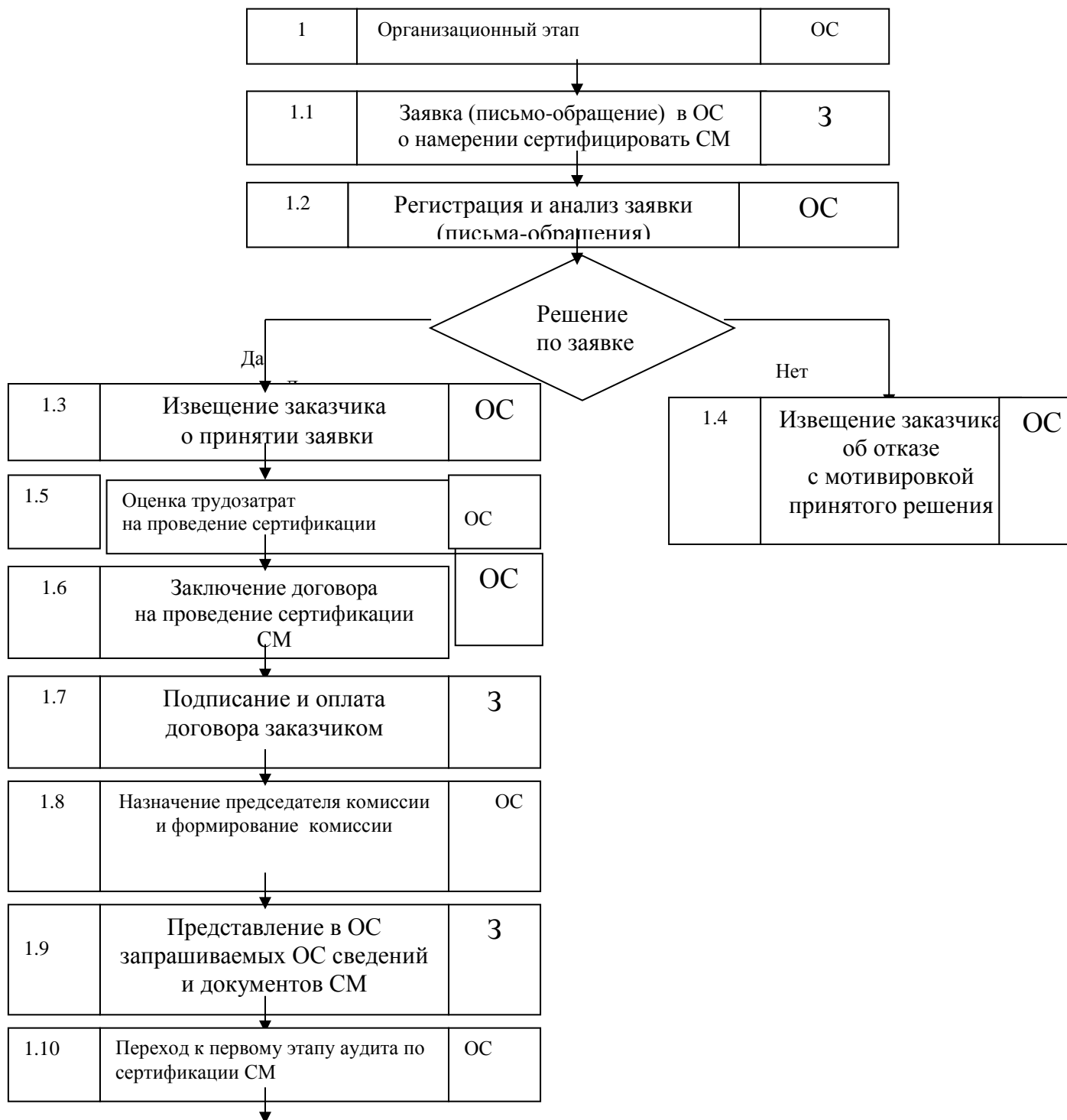
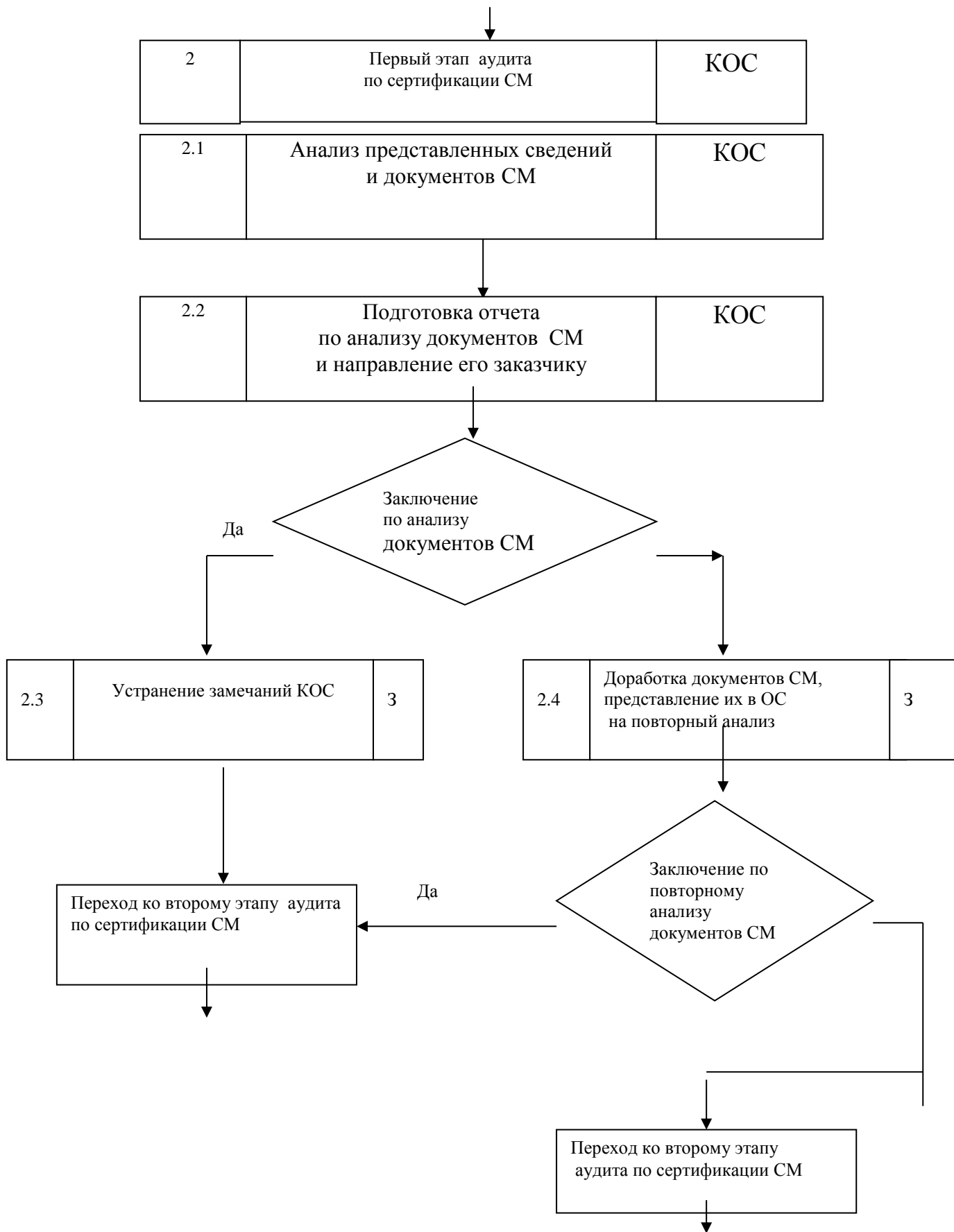
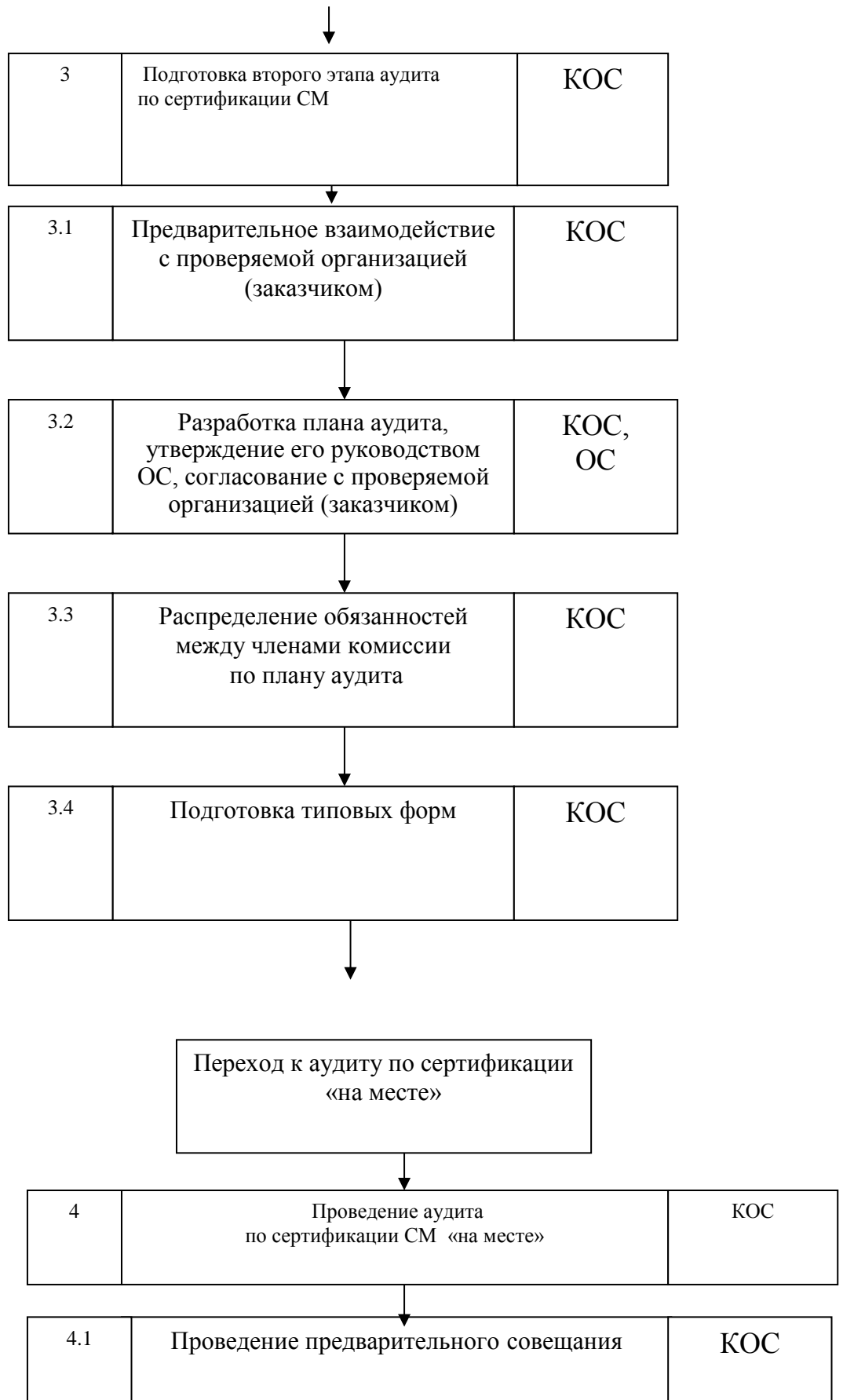


Блок- схема деятельности по сертификации систем менеджмента







↓

4.2	Аудит СМ «на месте»	КОС
4.2.1	Сбор, проверка и регистрация данных	
4.2.2	Формирование выводов (наблюдений) аудита	
4.2.3	Классификация и регистрация несоответствий	
4.2.4	Формулирование рекомендаций для ОС	

↓

4.3	Подготовка акта по результатам аудита, проведение заключительного совещания, подписание и рассылка акта	КОС
-----	---	-----

↓

4.4	Планирование корректирующих действий по выявленным КОС несоответствиям и уведомлениям	3
-----	---	---

↓

<p>Переход к принятию решения ОС по результатам аудита по сертификации СМ</p>

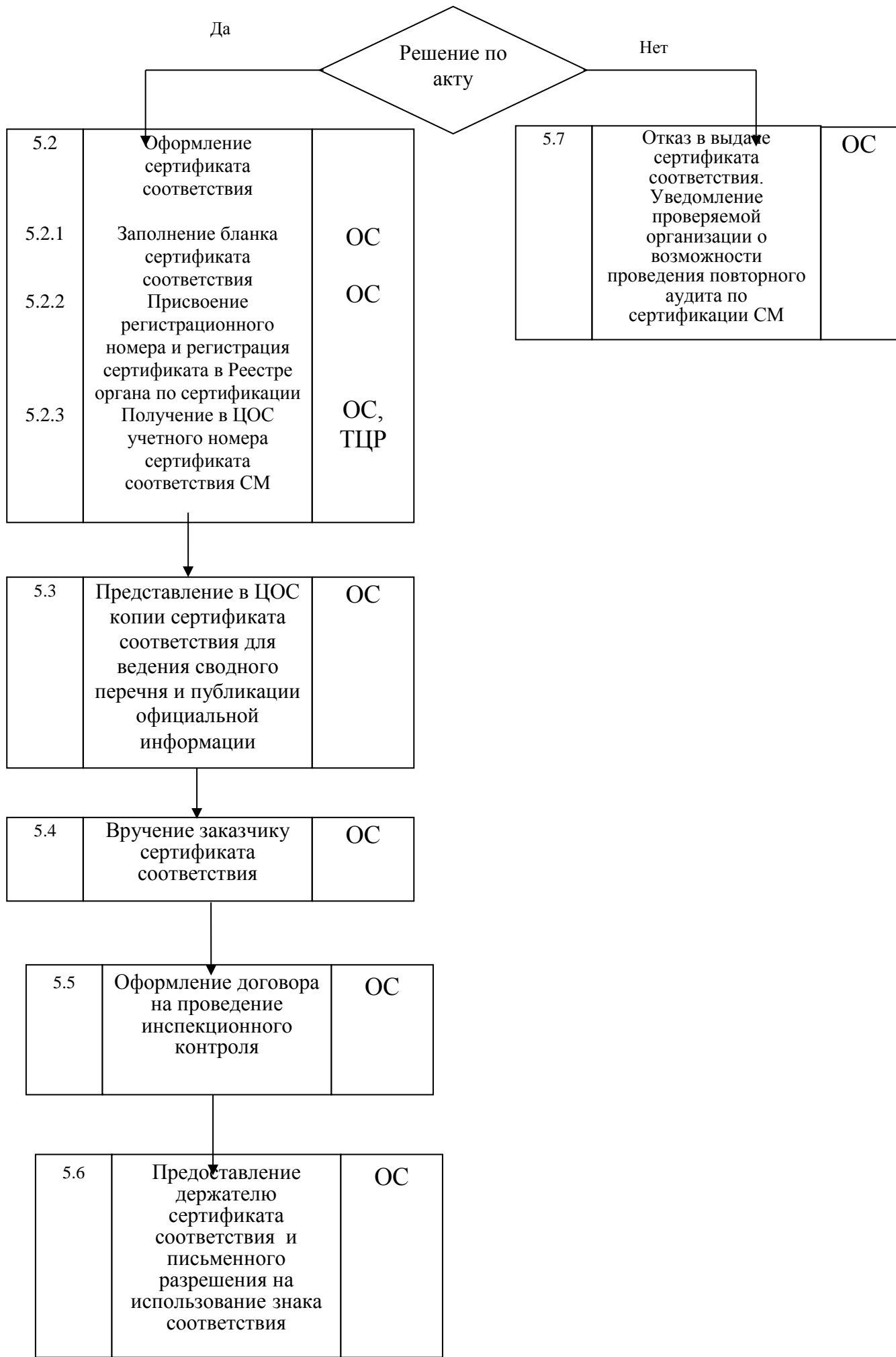
↓

5	Принятие решения по результатам аудита по сертификации	ОС
---	--	----

↓

5.1	Рассмотрение акта по результатам аудита и результатов выполнения плана корректирующих действий	ОС, руководство ОС
-----	--	--------------------------

↓





6	Проведение инспекционного контроля СМ	ОС
---	---------------------------------------	----

6.1	Оплата работ по ИК сертифицированной СМ	ДС
-----	---	----

6.2.1	Формирование комиссии по ИК	ОС
-------	-----------------------------	----

6.2.2	Разработка плана проведения ИК, согласование плана ИК с ДС. Подготовка рабочих документов. Утверждение плана	КОС, ОС
-------	---	------------

6.3	Проведение ИК	КОС
-----	---------------	-----

6.3.1	Проведение предварительного совещания	КОС
-------	---------------------------------------	-----

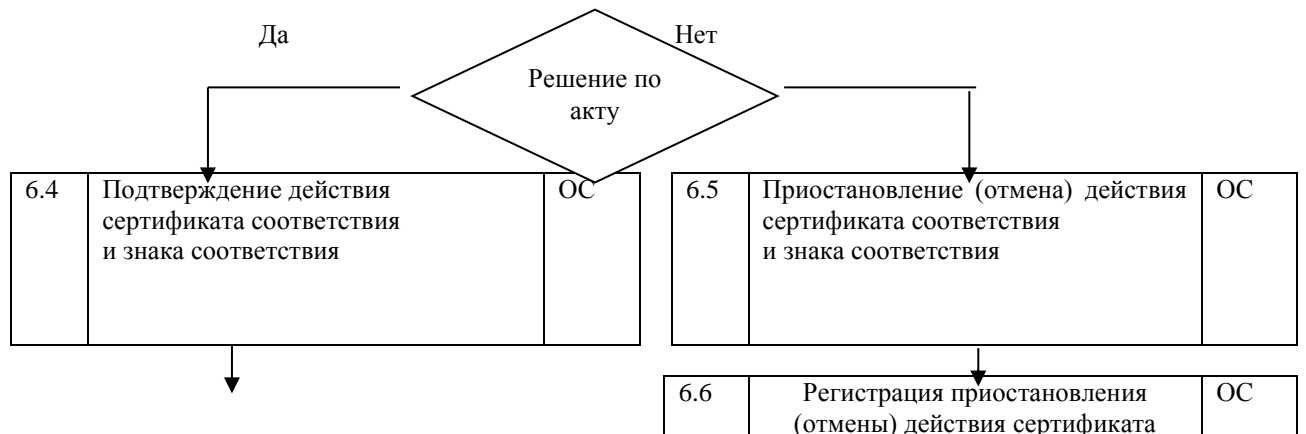
6.3.2	Обследование, сбор и анализ данных по объектам аудита, указанных в плане	КОС
-------	--	-----

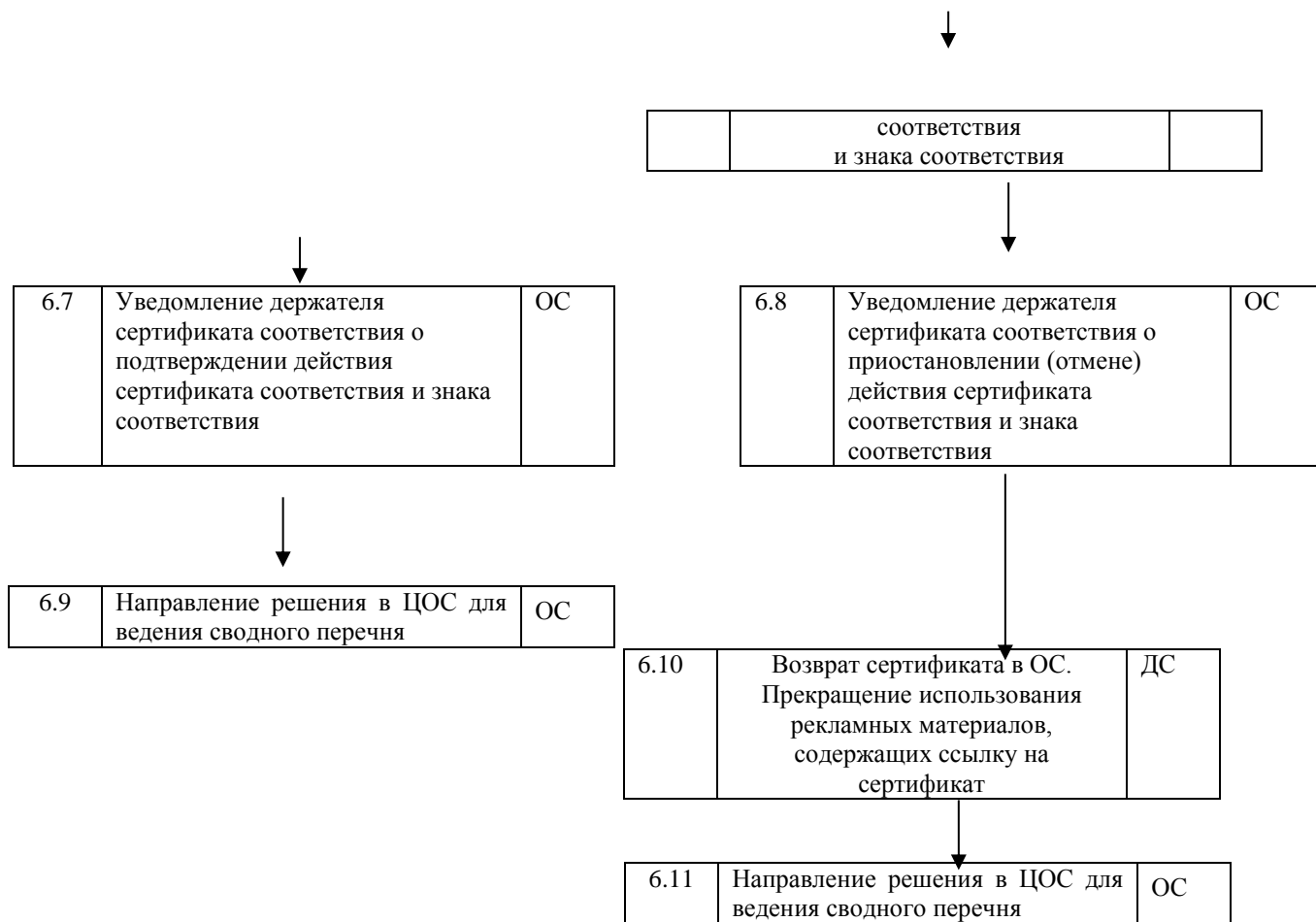
6.3.3	Составление акта по результатам ИК	КОС
-------	------------------------------------	-----

6.3.4	Проведение заключительного совещания	КОС
-------	--------------------------------------	-----

6.3.5	Представление результатов ИК в ОС	КОС
-------	-----------------------------------	-----

6.3.6	Рассмотрение акта по результатам ИК	ОС
-------	-------------------------------------	----





1 Условные буквенные обозначения:

З – заказчик;

ДС – держатель сертификата;

ОС - орган по сертификации;

КОС – комиссия органа по сертификации;

СМ – система менеджмента;

ЦОС – Центральный орган системы;

ИК – инспекционный контроль.

2 Цифровые обозначения указывают порядок проведения работ.